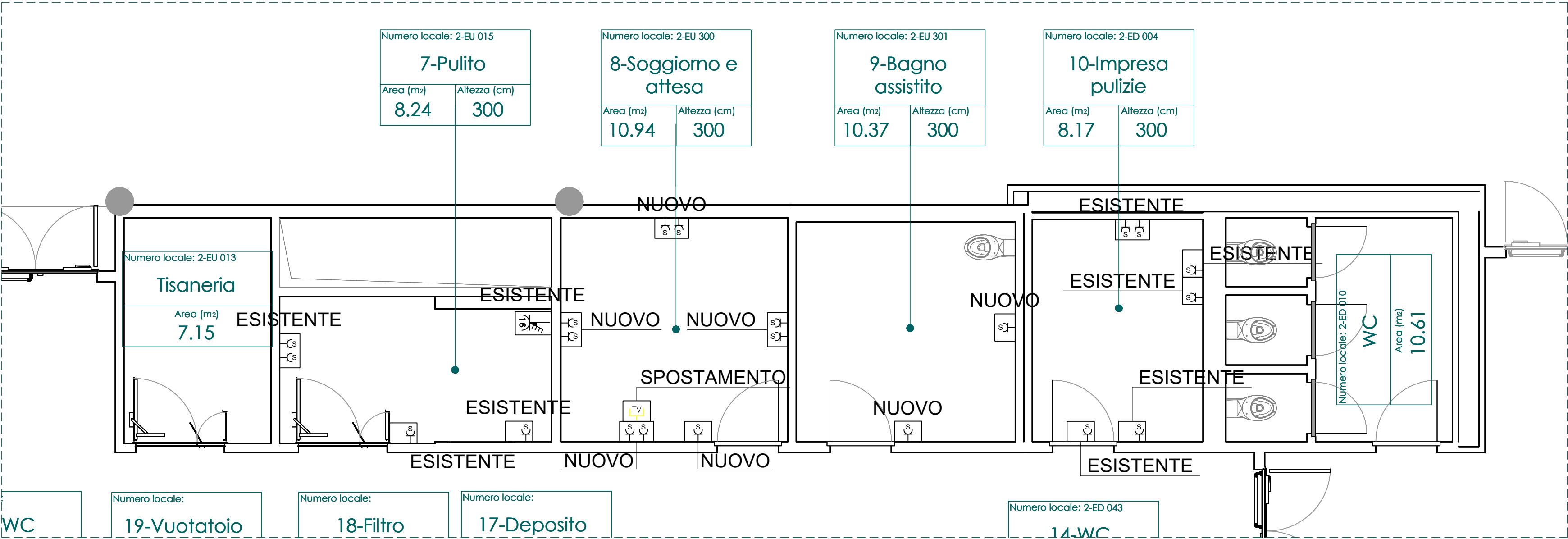
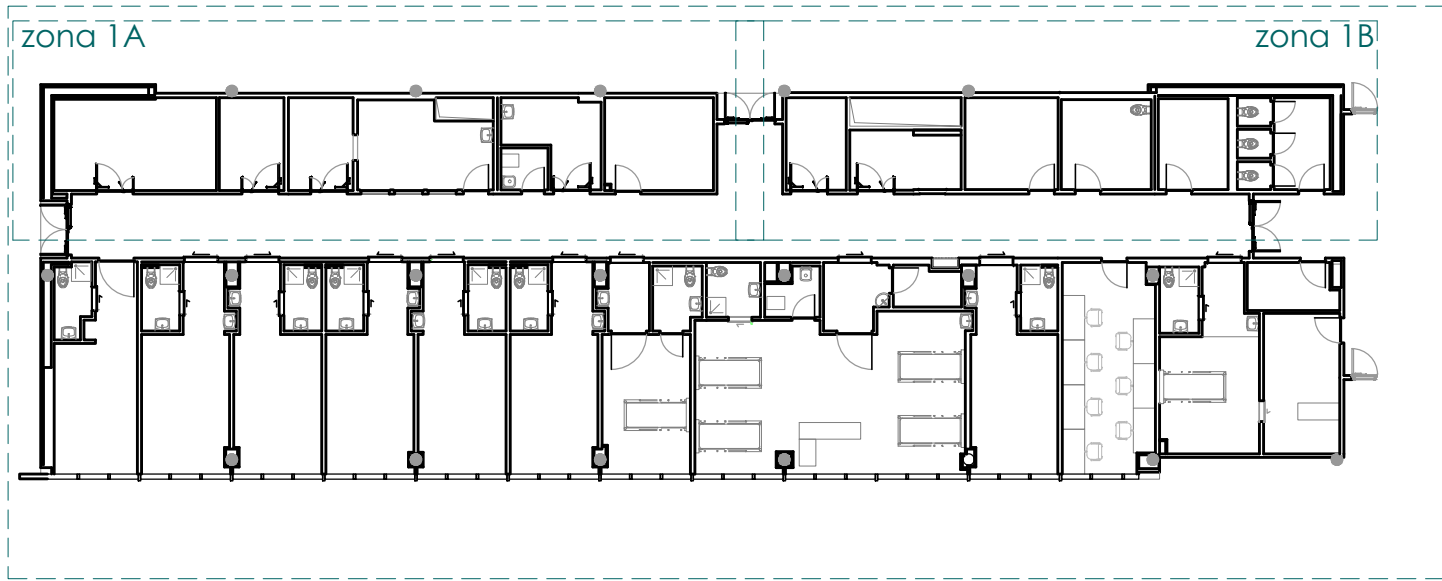


1 Planimetria zona 1A  
1 : 50

Legenda		
Simbolo grafico	Descrizione	
	Scatola portafrutti 503 (Rosse in continuità)	
	Scatola portafrutti 504 (Rosse in continuità)	
	Presa 2P+T 220V 10/16A Bivalente (Rosse in continuità)	
	Presa 2P+T 220V 10/16A Unel (Rosse in continuità)	
	Presa industriale 2P+T/3P+T 16A interbloccata (Rosse in continuità)	
	N°3 alimentazioni elettriche testa letto (forza matrice, continuitàassoluta, illuminazione) N°2 cavi dati Cat.6 N°1 cavo di segnale per chiamata infermieri	
	Testaletto	
	Comando tende motorizzate	
	Tende motorizzate	
	Presa tv	



2 Planimetria zona 1B  
1 : 50

## RESTAURO CONSERVATIVO PRONTO SOCCORSO OSPEDALE PAPA GIOVANNI XXIII - SPAZI MEDICINA D'URGENZA



COMMITTENTE  
**ASST PAPA GIOVANNI XXIII**  
Piazza OMS n. 1  
24127 - Bergamo (BG)

Sistema Socio Sanitario  
**Regione Lombardia**  
ASST Papa Giovanni XXIII

INDIRIZZO PROGETTO  
Piazza OMS n. 1  
24127 - Bergamo (BG)

PROGETTISTA  
**Marco Carrara**  
via Moroni, 244, BERGAMO  
info@studio-carrara.eu  
+39 0355785083

studioCARRARA  
ARCHITETTURAINGEGNERIA  
*Dream builders*

PROGETTO o TITOLO EDILIZIO

**PROGETTO ESECUTIVO** ai sensi dell'art. 41 comma 8 D.lgs 36/2023 e s.m.i

DATA	COMMESSA	FASE	ELABORATO	SCALA
15.05.2026	2545	PE	ELE - PE - 2002 - 02	1:50

CAPITOLO  
☐ Architettura  
☐ Strutture  
☐ Sicurezza / Cantiere  
☒ Impianti  
☐ Generale  
☐ Altro

OGGETTO  
**IMPIANTI ELETTRICI**  
Impianti di forza motrice zona 1

REV	DATA	OGGETTO EMISSIONE	REDATTO	VERIFICATO	APPROVATO
00	27.02.2026	Prima Emissione	C. Poggi	M. Fornoni	M.Carrara
01	14.04.2026	Revisione a seguito di note della stazione appaltante	C. Poggi	M. Fornoni	M.Carrara
02	15.05.2026	Revisione a seguito di note RSPP struttura	C. Poggi	M. Fornoni	M.Carrara